

コンクリート業界の全ての人材へ、学びの機会を。

コンクリートディレクター制度のご紹介



自己紹介



▼氏 名 小拂 智絵（こばらい ともえ）

▼会社名 大分総合建設株式会社（生コン製造業・建設業）

学生時代は土木科 複合材料研究室に所属
旧道路公団グループ(大阪)に就職 橋梁保全事業に従事

10年前 家業を継ぐためUターン
生コン工場の統括管理（品質管理責任者）

▼弊社の特徴

女性の力を生かした品質管理

多能工であれ

- コンクリート主任技士 ●1級土木施工管理技士
- 3児の母

CD誕生の背景

生コン業界の課題

生コン工場が抱える2つの背景



1 男性主導産業

- ・ 堅実、真面目な男性が多い
- ・ 新しい提案 = リスク
現状維持 = 安全
- ・ 閉鎖的・保守的風潮

- ・ 情報やアイデアの流通が乏しい
- ・ 独自教育で学びが広がらない

人が育ちにくい

2 完全分業体制

- ・ 試験/製造/運搬/業務の縦割り
- ・ 試験員の業務範囲が広く、負担大
- ・ 若手教育、技術研鑽の余裕なし

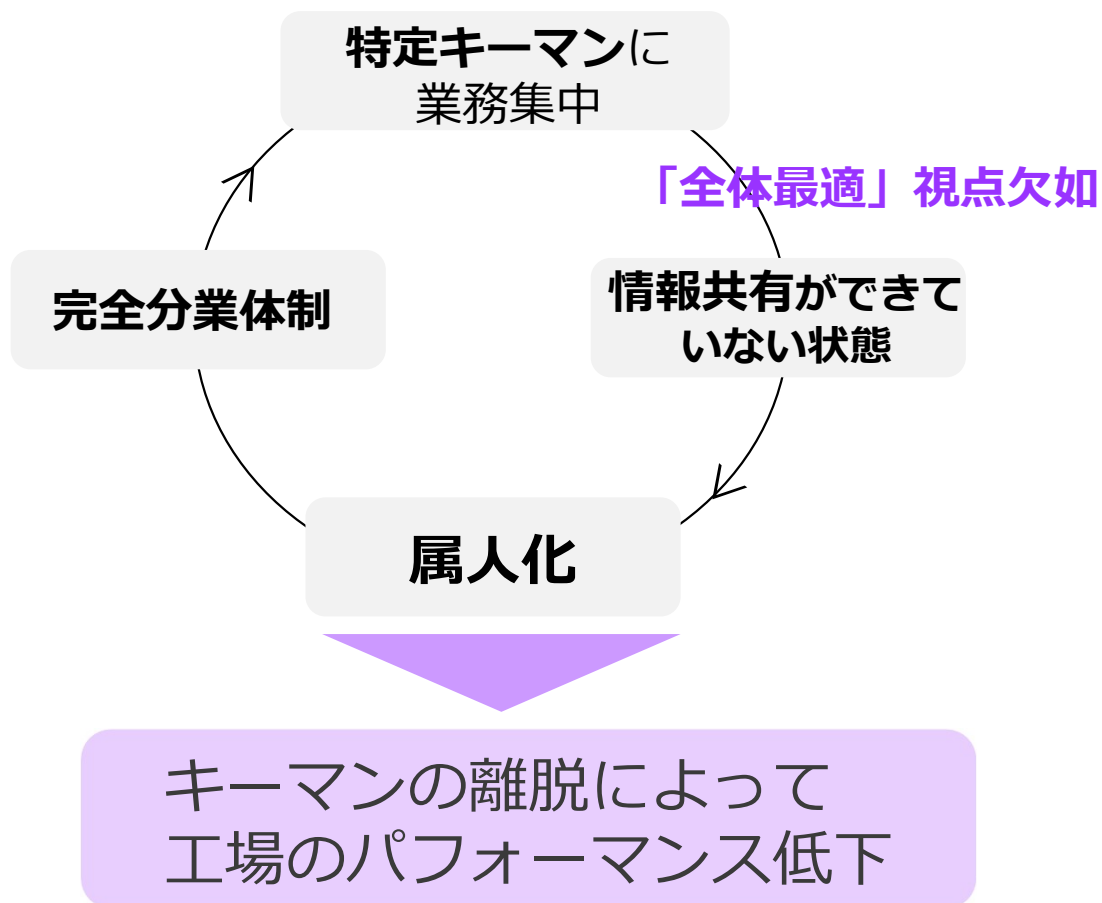
- ・ 単独業務○ 全体最適△
- ・ 特定キーマンに業務集中

業務改善進まない

属人化

生コン業界の課題

業務の属人化によるリスク



深刻な社会問題が現実化



生コン工場の「仕組みの転換」

コンクリートディレクター

従来の縦割り仕組みを解体

職域を越えて活躍する生コン工場の新しいキャリア

生コン工場を支える4つの職域



試 験	製 造	業 務	運 搬
<div>技術・体力 要する業務</div> <ul style="list-style-type: none"> ・代行試験 ・工程・製品管理 ・配合設計 ・社内標準化 ・検査設備管理 ・資材受入検査 ・その他 	<div>書類作成 スケジュール管理</div> <ul style="list-style-type: none"> ・配合計画書作成 ・代行試験の スケジュール管理 ・工程・製品管理 ・試験成績書作成 ・外注試験依頼 ・設備管理 ・技術的問合せ対応 	<ul style="list-style-type: none"> ・製品製造 ・資材保管管理 ・配車管理 	<ul style="list-style-type: none"> ・注文受付 ・納品・請求書管理 ・売上管理 ・資材発注 ・配車管理 ・苦情処理
	業務移管	サポート	サポート

バックオフィスから工場全体を理解して支える

【だれに】

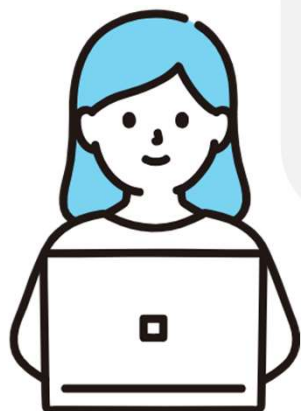
既に工場で働いている事務担当の方

【何を】

技術的知識・業務（JIS規格）を理解する学習機会を与えて

【どうする】

職域に捕らわれず品質管理活動を支える人材へ成長



スペシャリストではなくゼネラリスト

コンクリートディレクター による効果



1

試験員の負担軽減

「試験員しかわからない」
という状況が解消

属人化の解消



2

業務効率化

- ・「工場全体を分かっている人」
- ・従来業務の仕組みを改善
- ・DX化の推進



3

女性のキャリア拡大

- ・女性活躍の機会
- ・担い手の裾野拡大

業界の多様化
イメージアップ



どうやって、CDを育てるのか？

1

CD資格制度

オンライン動画視聴による
資格認定制度

2

質問対応 ナレッジシェア

コメント形式で質問対応
受講者を継続的フォローアップ

3

JOIS技術交流会

リアルイベントとして開催
最先端のコンクリートの研究
実装プロジェクト
情報提供・情報交換の場

動画学習

単元テスト合格

CD資格認定



資格認定制度

オンライン動画

(株)JIC森先生による講義

全12回

第1章 製品管理

第2章 原材料管理

第3章 工程管理

第4章 設備管理

第5章 外注管理

生コン工場の 社内規格の理解

重視

JIS規格 標準示方書 JASS5

分かりやすく整理解説

生コン工場の**核心**を つかむ

生コン工場特化型教育プログラム

工場単独では作れない
体系的学習

教育の
アウトソーシング

質問対応ナレッジシェア

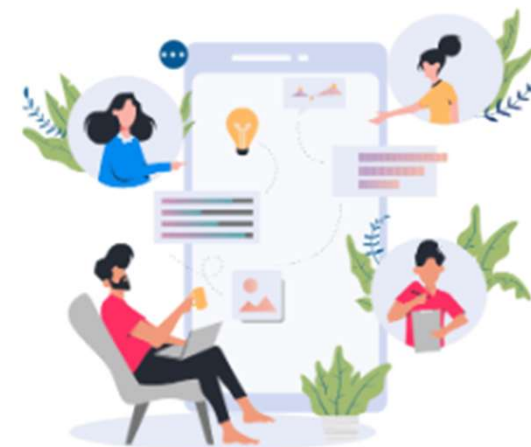
受講者からコメント形式で
質問が投稿



日本を代表する
コンクリート専門家が回答



記録がカテゴリーごとに分類
誰かの質問が次の誰かの学びとなり
業界の財産になる



工場の垣根を越えて**共助する関係**を作るプラットフォーム

動画視聴

CD制度

人材の力を最大限に発揮できるように育成し
工場全体の業務効率化を進めていくための仕組み

教育による 組織全体の底上げ

CD協会の良いところ

机上の空論では終わらない
「まずやってみる」という実践的な思想を持っている

コンクリート業界の全ての人材へ、学びの機会を。



料 金 体 系

法人会員

入会金

100,000円

CD受講料

89,000円
/人

年会費

36,000円
/年

+

+



DX化ツール
特典あり

合計 225,000円

個人会員

入会金

50,000円

CD受講料

89,000円
/人

年会費

12,000円
/年

+

+



DX化ツール
特典あり

合計 140,000円

CD取得までの流れ



STEP
01

入会及び退会規定
入会金規定の提示

STEP
02

入会届兼誓約書
提出

STEP
03

CD講座
受講規約の提示

STEP
04

CD講座
受講申込

STEP
05

入会金・年会費
お支払い

STEP
06

テキスト
動画URL・テスト
配信スタート

STEP
07

单元ごと
テスト満点取得

STEP
08

次の
プログラム配信

STEP
09

全12回
配信

CD どんなことができる？



試験係のサポート（記録整理編）

例えば...

- 配合計画書の作成
- 代行試験のスケジュール管理、写真整理、成績書作成
- 設備管理の効率化
 - ・ 検査スケジュールを一元的に整理 期限切れが起こらない仕組みづくりを構築
 - ・ 「エアメーターの検査は今月です！」
- DX化 社内規格、成績書、その他

業務改善・業務効率化



書類作成・スケジュール管理・電話対応

CD どんなことができる？



試験員のサポート（技術的問合せへの対応）

お客さんをお待たせしない！
即答できる！



お客様

この時期の温度補正は何Nになるかな？

○月○日でしたら+6Nの対象期間になりますので
呼び強度●Nの配合になります。

配合計画書にAとかBと書いてるけどどういう意味？

「アルカリ骨材反応」という骨材の病気の区分になります
弊社の使用する骨材は・・・



CD

試験員の代わりに顧客からの質問に解答